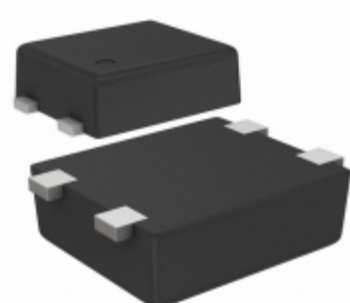


## S-80950CLPF-G7LTFU



Obrázky jsou pouze orientační.  
Podrobné informace o produktu naleznete v části Technické údaje produktu.

Koupit S-80950CLPF-G7LTFU s důvěrou od Component-World.HK, 1 rok záruka

**SII** SII Semiconductor Corporation

**Part Number:** [S-80950CLPF-G7LTFU](#)

**Výrobce:** [SII Semiconductor Corporation](#)

**Popis:** IC VOLT DETECTOR 5.0V SNT-4A

**Datový list:** [S-809xxC Series](#)

**RoHS Status:** Bez olova / V souladu RoHS

**Ship From:** Hong Kong

**Shipment Way:** DHL/Fedex/TNT/UPS/EMS

[Request For Quotation](#)

### PARAMETR PRODUKTU

<b>Part Number</b>	S-80950CLPF-G7LTFU	<b>Výrobce</b>	<a href="#">SII Semiconductor Corporation</a>
<b>Popis</b>	IC VOLT DETECTOR 5.0V SNT-4A	<b>Stav volného vedení / RoHS</b>	Bez olova / V souladu RoHS
<b>Dostupné množství</b>	217005 pcs	<b>Datový list</b>	<a href="#">S-809xxC Series</a>
<b>Kategorie</b>	<a href="#">Integrované obvody (IC)</a>	<b>Napětí - Práh</b>	5V
<b>Typ</b>	Voltage Detector	<b>Dodavatel zařízení Package</b>	SNT-4A
<b>Série</b>	S-809xxC	<b>resetování Prodleva</b>	18 ms Minimum
<b>resetovat</b>	Active Low	<b>Obal</b>	Cut Tape (CT)
<b>Paket / krabice</b>	4-SMD, Flat Leads	<b>Výstup</b>	Push-Pull, Totem Pole
<b>Ostatní jména</b>	1662-1925-1	<b>Provozní teplota</b>	-40°C ~ 85°C (TA)
<b>Počet napětí Sledované</b>	1	<b>Typ montáže</b>	Surface Mount
<b>Úroveň citlivosti na vlhkost (MSL)</b>	1 (Unlimited)	<b>Výrobní standardní doba výroby</b>	20 Weeks
<b>Stav volného vedení / RoHS</b>	Lead free / RoHS Compliant	<b>Detailní popis</b>	Supervisor Push-Pull, Totem Pole 1 Channel SNT-4A

Component-World.com je spolehlivý distributor elektronických součástek. Specializujeme se na všechny elektronické komponenty řady SII Semiconductor Corporation. Máme 217005 kusy SII Semiconductor Corporation S-80950CLPF-G7LTFU na skladě dostupných. Vyžádejte si citát z distributora součástí elektroniky na Component-World.com, náš prodejní tým vás bude kontaktovat do 24 hodin.

RFQ Email: [info@Components-World.com](mailto:info@Components-World.com)

### SOUVISEJÍCÍ PRODUKTY

	<b>Část#:</b> <a href="#">S-80950CLMC-G7LT2U</a> <b>Popis:</b> IC VOLT DETECTOR 5.0V SOT23-5	<b>Výrobci:</b> <a href="#">SII Semiconductor Corporation</a>	<a href="#">Dotaz</a>
	<b>Část#:</b> <a href="#">S-80949CNPF-G9KT2U</a> <b>Popis:</b> IC VOLT DETECTOR 4.9V SNT-4A	<b>Výrobci:</b> <a href="#">SII Semiconductor Corporation</a>	<a href="#">Dotaz</a>
	<b>Část#:</b> <a href="#">S-80950CNPF-G9LT2G</a> <b>Popis:</b> IC VOLT DETECTOR 5.0V SNT-4A	<b>Výrobci:</b> <a href="#">SII Semiconductor Corporation</a>	<a href="#">Dotaz</a>
	<b>Část#:</b> <a href="#">S-80950CNPF-G9LT2U</a> <b>Popis:</b> IC VOLT DETECTOR 5.0V SNT-4A	<b>Výrobci:</b> <a href="#">SII Semiconductor Corporation</a>	<a href="#">Dotaz</a>
	<b>Část#:</b> <a href="#">S-80949CNCNB-G9KT2U</a> <b>Popis:</b> IC VOLT DETECTOR 4.9V SC-82AB	<b>Výrobci:</b> <a href="#">SII Semiconductor Corporation</a>	<a href="#">Dotaz</a>
	<b>Část#:</b> <a href="#">S-80951CLNB-G7MT2U</a> <b>Popis:</b> IC VOLT DETECTOR 5.1V SC-82AB	<b>Výrobci:</b> <a href="#">SII Semiconductor Corporation</a>	<a href="#">Dotaz</a>
	<b>Část#:</b> <a href="#">S-80949CNCNB-G9KT2G</a> <b>Popis:</b> IC VOLT DETECTOR 4.9V SC-82AB	<b>Výrobci:</b> <a href="#">SII Semiconductor Corporation</a>	<a href="#">Dotaz</a>
	<b>Část#:</b> <a href="#">S-80950CNMC-G9LT2U</a> <b>Popis:</b> IC VOLT DETECTOR 5.0V SOT23-5	<b>Výrobci:</b> <a href="#">SII Semiconductor Corporation</a>	<a href="#">Dotaz</a>
	<b>Část#:</b> <a href="#">S-80950CNMC-G9LT2G</a> <b>Popis:</b> IC VOLT DETECTOR 5.0V SOT23-5	<b>Výrobci:</b> <a href="#">SII Semiconductor Corporation</a>	<a href="#">Dotaz</a>
	<b>Část#:</b> <a href="#">S-80949CNPF-G9KT2G</a> <b>Popis:</b> IC VOLT DETECTOR 4.9V SNT-4A	<b>Výrobci:</b> <a href="#">SII Semiconductor Corporation</a>	<a href="#">Dotaz</a>
	<b>Část#:</b> <a href="#">S-80950CNCNB-G9LT2U</a> <b>Popis:</b> IC VOLT DETECTOR 5.0V SC-82AB	<b>Výrobci:</b> <a href="#">SII Semiconductor Corporation</a>	<a href="#">Dotaz</a>
	<b>Část#:</b> <a href="#">S-80951CLMC-G7MT2U</a> <b>Popis:</b> IC VOLT DETECTOR 5.1V SOT23-5	<b>Výrobci:</b> <a href="#">SII Semiconductor Corporation</a>	<a href="#">Dotaz</a>
	<b>Část#:</b> <a href="#">S-80950CLNB-G7LT2U</a> <b>Popis:</b> IC VOLT DETECTOR 5.0V SC-82AB	<b>Výrobci:</b> <a href="#">SII Semiconductor Corporation</a>	<a href="#">Dotaz</a>
	<b>Část#:</b> <a href="#">S-80951CLNB-G7MT2G</a> <b>Popis:</b> IC VOLT DETECTOR 5.1V SC-82AB	<b>Výrobci:</b> <a href="#">SII Semiconductor Corporation</a>	<a href="#">Dotaz</a>
	<b>Část#:</b> <a href="#">S-80951CLMC-G7MT2G</a> <b>Popis:</b> IC VOLT DETECTOR 5.1V SOT23-5	<b>Výrobci:</b> <a href="#">SII Semiconductor Corporation</a>	<a href="#">Dotaz</a>
	<b>Část#:</b> <a href="#">S-80950CLPF-G7LT2G</a> <b>Popis:</b> IC VOLT DETECTOR 5.0V SNT-4A	<b>Výrobci:</b> <a href="#">SII Semiconductor Corporation</a>	<a href="#">Dotaz</a>
	<b>Část#:</b> <a href="#">S-80950CNCNB-G9LT2G</a> <b>Popis:</b> IC VOLT DETECTOR 5.0V SC-82AB	<b>Výrobci:</b> <a href="#">SII Semiconductor Corporation</a>	<a href="#">Dotaz</a>
	<b>Část#:</b> <a href="#">S-80949CNMC-G9KT2U</a> <b>Popis:</b> IC VOLT DETECTOR 4.9V SOT23-5	<b>Výrobci:</b> <a href="#">SII Semiconductor Corporation</a>	<a href="#">Dotaz</a>
	<b>Část#:</b> <a href="#">S-80950CLNB-G7LT2G</a> <b>Popis:</b> IC VOLT DETECTOR 5.0V SC-82AB	<b>Výrobci:</b> <a href="#">SII Semiconductor Corporation</a>	<a href="#">Dotaz</a>
	<b>Část#:</b> <a href="#">S-80950CLMC-G7LT2G</a> <b>Popis:</b> IC VOLT DETECTOR 5.0V SOT23-5	<b>Výrobci:</b> <a href="#">SII Semiconductor Corporation</a>	<a href="#">Dotaz</a>

### Související klíčová slova pro S-80950CLPF-G7LTFU

SII Semiconductor Corporation S-80950CLPF-G7LTFU.	S-80950CLPF-G7LTFU distributor	S-80950CLPF-G7LTFU dodavatel	S-80950CLPF-G7LTFU Cena
	S-80950CLPF-G7LTFU Stáhnout datasheet.	S-80950CLPF-G7LTFU Datasheet.	S-80950CLPF-G7LTFU Stock.
koupit S-80950CLPF-G7LTFU.	SII Semiconductor Corporation S-80950CLPF-G7LTFU.		